



Soluções  
Laboratoriais  
Contentorizadas





## Soluções Laboratoriais Contentorizadas

A Tecnilab AV desenvolve soluções laboratoriais contentorizadas inovadoras e tecnologicamente avançadas para análise química e microbiologia.

Os nossos laboratórios contentorizados podem ser preparados para operar de forma fixa ou móvel, e nas condições operacionais mais exigentes.

Estes laboratórios são preparados para funcionar como unidades operacionais completas, oferecendo todas as facilidades e conforto às pessoas, sendo dada particular atenção à ergonomia do espaço, climatização e fluxos de trabalho.

## Solução Chave-na-mão

Uma solução completa de chave-na-mão. Para além da construção e preparação da solução laboratorial contentorizada, na Tecnilab AV garantimos:

Suporte & Manutenção da estrutura e equipamentos

Consultoria de Certificação

Entrega e Comissionamento

Formação.





## Aplicações

Estas soluções podem ser preparadas para utilização especializada:

Indústria Alimentar

Indústria Farmacêutica

Indústria Química

Indústria Extrativa

Indústria Petroquímica

Laboratórios de Serviços

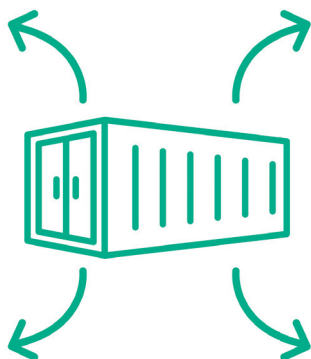
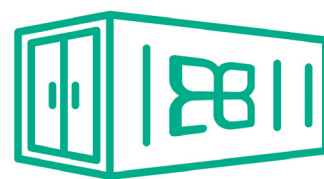
Laboratórios de Águas

Instituições de Ensino e Investigação

Energia

## Personalização

E porque todos os detalhes contam os laboratórios contentorizados podem ser personalizados de diversas formas com a identidade gráfica e visual dos clientes.



**Sede**

Rua Gregório Lopes LT 1512 B,  
1449 - 041 Lisboa, Portugal  
Tel.: 21 722 08 70  
geral@tecnilab.pt

**Filial**

Travessa Monte da Bela, 48  
4445 - 294 Ermesinde Portugal  
Tel.: 22 906 92 50  
porto@tecnilab.pt

**Instalações de produção**

C. Empresarial Sado Internacional  
Edifício C15 | C16,  
EN10 Vale da Rosa  
2910-835 Setúbal, Portugal

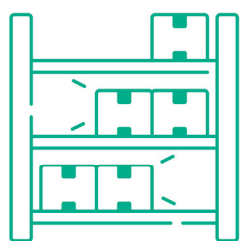
[www.tecnilab.pt](http://www.tecnilab.pt)

## Configurações

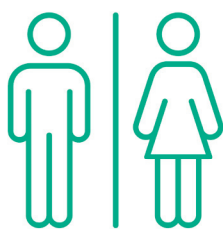
Podem ser produzidos em diferentes dimensões 20DC, 20HC, 40DC, 40HC, 45HC e configurações de base, incluindo versões altas.

		20DC	20HC	40DC	40HC	45HC
<b>Dimensões Externas, mm</b>	Comprimento	6060	6060	12192	12192	13742
	Largura	2438	2438	2438	2428	2428
	Altura	2590	2896	2590	2896	2896
<b>Dimensões Internas, mm</b>	Comprimento	5900	5900	12030	12030	13582
	Largura	2350	2350	2350	2350	2350
	Altura	2390	2700	2390	2695	2695
<b>Abertura da Porta, mm</b>	Largura	2340	2340	2340	2340	2340
	Altura	2280	2585	2280	2585	2585
<b>Volume, m3</b>		33,00	36,00	67,50	76,00	85,70
<b>Peso Vazio, Kg</b>		2330	2330	3800	4000	4100
<b>Peso Net, Kg</b>		28300	28300	28800	28690	27560

Podemos adicionar um conjunto de características de apoio e complementaridade operacional, onde se incluem:



Zona de Armazenamento



WC



Vestuário

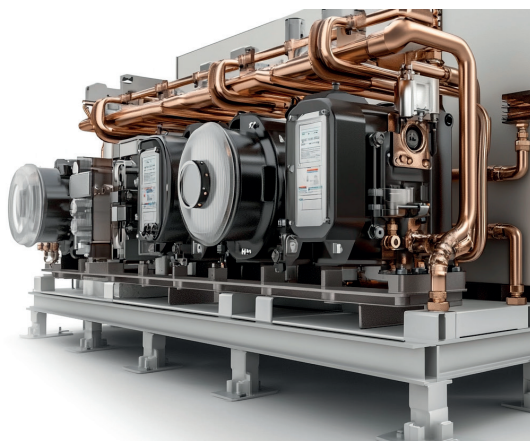


Zona Administrativa

## Climatização

A climatização e controlo da qualidade do ar são elementos críticos da nossa solução de laboratórios contemporizados.

Estudados para garantirem conforto às equipas de trabalho e um ambiente limpo e sem risco de contaminação do espaço e amostras.



## Mobiliário

O mobiliário utilizado é cuidadosamente selecionado e desenhado para ser ergonómico, resistente a agentes químicos e de limpeza fácil.

Estando dotado de pernas e apoios reforçados para suportar equipamento pesado garantindo estabilidade e mobilidade quando necessário.

